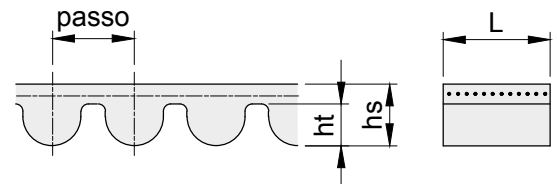
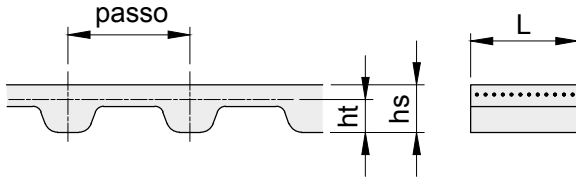




CINGHIE DENTATE A METRAGGIO LONG - LENGTH BELTING

MATERIALE: POLIURETANO CON CAVI IN ACCIAIO

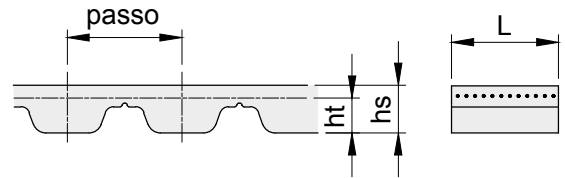
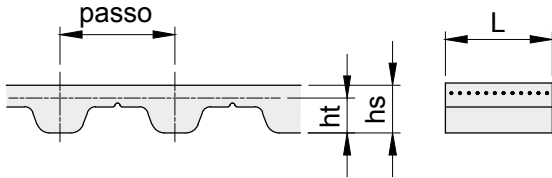


XL - L - H

descrizione	codice	passo mm	L mm	hs mm	ht mm	carico a trazione max N
XL 037	2900013037	5,08	9,5 ± 0,5	2,3 ± 0,30	1,27	290
L 050	2900014050	9,525	12,7 ± 0,5	3,6 ± 0,30	1,91	1270
L 075	2900014075	9,525	19,1 ± 0,5	3,6 ± 0,30	1,91	1960
L 100	2900014100	9,525	25,4 ± 0,5	3,6 ± 0,30	1,91	2760
L 150	2900014150	9,525	38,1 ± 0,5	3,6 ± 0,30	1,91	4140
H 075	2900015075	12,7	19,1 ± 0,5	4,3 ± 0,30	2,29	1960
H 100	2900015100	12,7	25,4 ± 0,5	4,3 ± 0,30	2,29	2760
H 150	2900015150	12,7	38,1 ± 0,5	4,3 ± 0,30	2,29	4140
H 200	2900015200	12,7	50,8 ± 0,5	4,3 ± 0,30	2,29	5640
H 300	2900015300	12,7	76,2 ± 0,5	4,3 ± 0,30	2,29	

5M - 8M - 14M

descrizione	codice	passo mm	L mm	hs mm	ht mm	carico a trazione max N
HTD 5M 9	2900041009	5	9 ± 0,5	3,6 ± 0,20	2,1	920
HTD 5M 15	2900041015	5	15 ± 0,5	3,6 ± 0,20	2,1	1500
HTD 5M 25	2900041025	5	25 ± 0,5	3,6 ± 0,20	2,1	2650
HTD 8M 20	2900042020	8	20 ± 0,5	5,6 ± 0,30	3,4	3190
HTD 8M 30	2900042030	8	30 ± 0,5	5,6 ± 0,30	3,4	4900
HTD 8M 50	2900042050	8	50 ± 0,5	5,6 ± 0,30	3,4	8580
HTD 8M 85	2900042085	8	85 ± 0,5	5,6 ± 0,30	3,4	14700
HTD 14M 40	2900043040	14	40 ± 1,0	10,0 ± 0,45	6,0	9120
HTD 14M 55	2900043055	14	55 ± 1,0	10,0 ± 0,45	6,0	12480
HTD 14M 85	2900043085	14	85 ± 1,0	10,0 ± 0,45	6,0	19680
HTD 14M 115	2900043115	14	115 ± 1,0	10,0 ± 0,45	6,0	26880
RPP 8M 20	2900044020	8	20 ± 1,0	5,6 ± 0,30	3,4	
RPP 8M 30	2900044030	8	30 ± 1,0	5,6 ± 0,30	3,4	



T5 - T10 - T20

descrizione	codice	passo mm	L mm	hs mm	ht mm	carico a trazione max N
T5 6	2900027006	5	6 ± 0,5	2,2 ± 0,15	1,2	190
T5 10	2900027010	5	10 ± 0,5	2,2 ± 0,15	1,2	320
T5 16	2900027016	5	16 ± 0,5	2,2 ± 0,15	1,2	540
T5 25	2900027025	5	25 ± 0,5	2,2 ± 0,15	1,2	900
T5 32	2900027032	5	32 ± 0,5	2,2 ± 0,15	1,2	1150
T5 50	2900027050	5	50 ± 0,5	2,2 ± 0,15	1,2	1860
T10 16	2900028016	10	16 ± 0,5	4,5 ± 0,30	2,5	1610
T10 25	2900028025	10	25 ± 0,5	4,5 ± 0,30	2,5	2650
T10 32	2900028032	10	32 ± 0,5	4,5 ± 0,30	2,5	3450
T10 50	2900028050	10	50 ± 0,5	4,5 ± 0,30	2,5	5520
T10 75	2900028075	10	75 ± 0,5	4,5 ± 0,30	2,5	8400
T10 100	2900028100	10	100 ± 0,5	4,5 ± 0,30	2,5	11270
T20 25	2900029025	20	25 ± 1,0	8,0 ± 0,45	5,0	4170
T20 32	2900029032	20	32 ± 1,0	8,0 ± 0,45	5,0	5390
T20 50	2900029050	20	50 ± 1,0	8,0 ± 0,45	5,0	8580
T20 75	2900029075	20	75 ± 1,0	8,0 ± 0,45	5,0	12990
T20 100	2900029100	20	100 ± 1,0	8,0 ± 0,45	5,0	17400

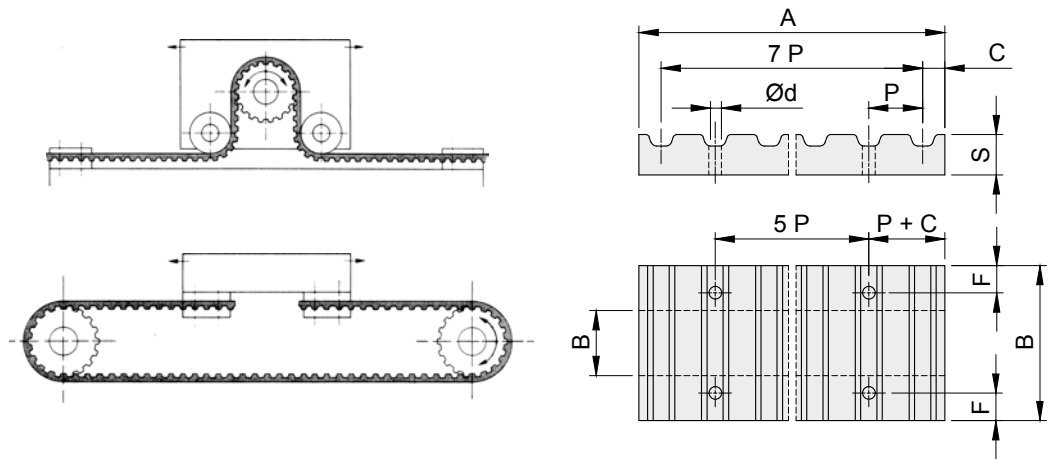
AT5 - AT10 - AT20

descrizione	codice	passo mm	L mm	hs mm	ht mm	carico a trazione max N
AT 5 10	2900060010	5	10 ± 0,5	2,7 ± 0,20	1,2	640
AT 5 16	2900060016	5	16 ± 0,5	2,7 ± 0,20	1,2	1120
AT 5 25	2900060025	5	25 ± 0,5	2,7 ± 0,20	1,2	1840
AT 5 32	2900060032	5	32 ± 0,5	2,7 ± 0,20	1,2	2400
AT 10 16	2900061016	10	16 ± 0,5	4,5 ± 0,30	2,5	2450
AT 10 25	2900061025	10	25 ± 0,5	4,5 ± 0,30	2,5	4170
AT 10 32	2900061032	10	32 ± 0,5	4,5 ± 0,30	2,5	5390
AT 10 50	2900061050	10	50 ± 0,5	4,5 ± 0,30	2,5	8580
AT 20 25	2900062025	20	25 ± 1,0	8,0 ± 0,45	5,0	5280
AT 20 32	2900062032	20	32 ± 1,0	8,0 ± 0,45	5,0	7200
AT 20 50	2900062050	20	50 ± 1,0	8,0 ± 0,45	5,0	11520
AT 20 75	2900062075	20	75 ± 1,0	8,0 ± 0,45	5,0	17280
AT 20 100	2900062100	20	100 ± 1,0	8,0 ± 0,45	5,0	23520



PIASTRE DI BLOCCAGGIO PER CINGHIE DENTATE CLAMPING BELT PLATES

Le piastre di bloccaggio per cinghie sono utilizzate per fissare le estremità della cinghia qualora si voglia ottenere, dal moto rotatorio delle pulegge, un moto rettilineo alternato per tavole o altri dispositivi.



Materiale: Alluminio

descrizione	codice	passo	A	B	Ø d	F	C	S	L	Kg.
XL 025	5010013025	5,08	42,5	25,5	5,5	6	3,5	8	6,4	0,02
XL 037	5010013037	5,08	42,5	28,5	5,5	6	3,5	8	9,5	0,02
L 050	5010014050	9,525	76,6	39	9	8	5	15	12,7	0,10
L 075	5010014075	9,525	76,6	45	9	8	5	15	19,1	0,12
L 100	5010014100	9,525	76,6	51,5	9	8	5	15	25,4	0,14
H 050	5010015050	12,70	106,9	45	11	10	9	22	12,7	0,25
H 075	5010015075	12,70	106,9	51	11	10	9	22	19,1	0,28
H 100	5010015100	12,70	106,9	57,5	11	10	9	22	25,4	0,32
5M 9	5010041009	5	41,5	28	5,5	6	3,2	8	9	0,02
5M 15	5010041015	5	41,5	34	5,5	6	3,2	8	15	0,03
5M 25	5010041025	5	41,5	44	5,5	6	3,2	8	25	0,04
8M 20	5010042020	8	66	45	9	8	5	15	20	0,10
8M 30	5010042030	8	66	55	9	8	5	15	30	0,12
8M 50	5010042050	8	66	75	9	8	5	15	50	0,17
8M 85	5010042085	8	66	110	9	8	5	15	85	0,25
14M 40	5010043040	14	116	71	11	10	9	22	40	0,40
14M 55	5010043055	14	116	86	11	10	9	22	55	0,50
14M 85	5010043085	14	116	116	11	10	9	22	85	0,68
14M 115	5010043115	14	116	146	11	10	9	22	115	0,85
14M 170	5010043170	14	116	201	11	10	9	22	170	1,14
T 5 10	5010027010	5	41,8	29	5,5	6	3,4	8	10	0,02
T 5 16	5010027016	5	41,8	35	5,5	6	3,4	8	16	0,03
T 5 25	5010027025	5	41,8	44	5,5	6	3,4	8	25	0,04
T10 16	5010028016	10	80	41	9	8	5	15	16	0,11
T10 25	5010028025	10	80	50	9	8	5	15	25	0,14
T10 32	5010028032	10	80	57	9	8	5	15	32	0,16
T10 50	5010028050	10	80	75	9	8	5	15	50	0,22
AT5 10	5010060010	5	41,8	29	5,5	6	3,4	8	10	0,02
AT5 16	5010060016	5	41,8	35	5,5	6	3,4	8	16	0,03
AT5 25	5010060025	5	41,8	44	5,5	6	3,4	8	25	0,04
AT10 16	5010061016	10	80	41	9	8	5	15	16	0,11
AT10 25	5010061025	10	80	50	9	8	5	15	25	0,14
AT10 32	5010061032	10	80	57	9	8	5	15	32	0,16
AT10 50	5010061050	10	80	75	9	8	5	15	50	0,22